

155 מ"ר / OPEN SPACE מחולקת

במרכז הבית שעוצב כחלל פתוח אין מחיצות ובכול זאת החלוקה לאזורים מובהקת. חדר שישי שנוסף לחמישה הקיימים בדירה תוכנן במקום חדר כביסה

תכנון ועיצוב אילן לורבינובסקי / צילום נדב פקט



יהוט ופינת אוכל: ELLITA LIVING. משטחים: אבן קיסר, ברזים: גרואה

מיקומה של הדירה, קומה שביעית הצופה אל הים, קרף למספרות בת שבע נפשות, אך מספר חדרי השינה לא עמד בדרישות, אף על פי כן שבת אחת מתוך החמש כבר עזבה את הבית, ושתי בנות נוספות החליטו וביקשו לחלוק בנייתו חדר משותף, בתנאי שתהיה בו פינת עבודה נפרדת. כאן נכנס לתמונה המעצב אילן לורבינובסקי שעל ידי תכנון מחדש הצליח להוסיף חדר לידה ולהפוך אותה מחדר השינה החדשים לשישה החדר הנוסף תוכנן על חשבון אזור שירות שבו גם היו מנועי המזנונים שהועברו לגג. לפינת העבודה נמצא מקום במסדרון הכניסה לחדר הבנות שהורחב ואף נוצל לארון בגדים גדול. אלמנט עיצובי נוסף הבולט בבית הוא הדלתות שכולן עוצבו כדלתות כלואות בתוך כיס בניי בקיר, פתרון החוסך מקום ומקנה מראה חלק ונקי. האזור החברתי שמהווה את מרכז הבית ובו כמקובל נמצאים המטבח, פינת אוכל תינית וסלון, עוצב כחלל פתוח. תחושת המרחב הושררה בו, אינה מופרת על ידי

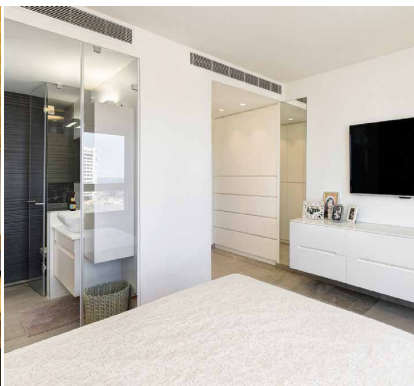


טפטים וויילונות: רמיליס. ריצוף וחיפוי: מודי קרמיקה





דלתות פנים: פנודור



החלוקה שנעשתה באמצעות טפטים בסלון ובפינת האוכל ובחיפוי קיר מזכוכית במטבח המוסיף עומק ושקיפות למראה הכללי של האזור. כמו כן, משחק מעניין בשילובי גוונים שבין תכולת גוון חול בהיר המתחברים עם הנוף החודר פנימה לבין גוונים של חום ושחור בפיתוח האוכל המיועדת לארוחות חגיגות, עושה את ההבדל ומוסיף עניין. בעיצוב המרפסת הצמודה לסלון, התייחס אילון לצורתה המעוגלת והדגיש זאת על ידי קונספט של יו ויאנג שאותם יצר על ידי חיבור בין דשא סינטטי ודק עשוי עץ. דלפק ישיבה מונבה וטרפרפי ישיבה שהם גם גופי תאורה מוסיפים לאווירת המרפסת המשקיפה אל הים.

