



מהפכה של שמחה

בית משפחה עם ארבע בנות התעורר לחיים בטוויסט צבעוני, בחירה של חומרים חמימים ותאורה מחבקת, במינונים נכונים ושקולים ותוך דיאלוג רצוף ורגיש / אסנת גזית /

צילום: נדב פקט

עצבת הפנים מיטל צימבר הגיעה לבית ריק מדי בהוד השרון, והתיישבה לפגישה עם הלקוחה, אם המשפחה, על שטיח פעילות של אחת הילדות שנפרש בחלל השומם. אחר כך התהלכה בו, ותחושה לא נעימה אחזה בה. ללא חמימות ביתית, קודר,



מלבד נקודת אור אחת בחדר של אחת הבנות - עבודת יצירה מיוחדת שמשכה את עינה: בצורת האות הראשונה של שם הילדה באנגלית, מעוטרת. לשאלתה הסבירה האם שבתה בת החמש הכינה אותה במחנה בארצות הברית, לילדים המחלימים ממחלת הסרטן. מאותו רגע מכונן צימבר בחרה במשימה - להכניס למקום הזה אור ושמחה. "חוויתי טלטלה, הרגשתי שאני רוצה להכניס משהו טוב לכאן, אנרגיה אחרת, צבע, קלילות, חיוך. ממש רצון עז לזה, מהנשמה", היא נזכרת. שנה וחצי התארכה העבודה המורכבת, שלוותה בקשר רגשי עמוק וקשוב לצורכי הבית וליושבו.

בשם הצבעוניות

"בגלל שהבית הוא 'אופן-ספייס' - נכנסים ומייד רואים הכל, אין הפרדה או הצנעה של אזורים מסוימים - לכן היה לי חשוב לקשר בין הכל וליצור אווירה כללית טובה. התחלנו במטבח, והמקרר והארונות נתחמו בקירות שהיו חסרים, ליצירת תחושת שלמות. בריקים בגוונים

חמים התווספו - לקיר אחד במטבח ולאחד בסלון - וחיממו עוד את האווירה". כחלק מהכוונה להכניס רוח שמחה, שמה המעצבת דגש מיוחד על צבעוניות. "בהתחלה היה קשה ללקוחה לקבל את הצבעוניות הזו, פחדה שייראה 'כמו אולם שמחות', כדבריה", משתפת צימבר, "אבל היום היא אוהבת מאוד, ומבינה שהתוצאה שהתקבלה היא רגועה ולא מצועצעת, אלא מלאת חיים". הצבעוניות החדשה מתבטאת בסלון בבחירת בדי הספה והכורסאות, מבית "שכטר בוטיק". בד הספה אומנם כהה יותר, לצורך שמירת נראות נקייה, בהתחשב בנוכחותן של ארבע ילדות בבית, אך עם טקסטורה מעניינת של מעוינים עדינים. ובכורסאות - צבעוניות ערה, כאשר באחת בד מקושקש, ובו עירוב של ארבעה צבעים שונים - ורוד, אפור, כתום וטורקיז - והשנייה, קלאסית יותר, עשויה בגוון אחיד, שהוא למעשה אותו ורוד המופיע בין השאר ב"מקושקשת", ובכך משלימה אותה. ולתוספת התנועה השמחה בחלל, הכורסא הצבעונית עשויה בעצם גם

ככיסא נדנדה, עליו עולות בנות הבית הצעירות בהתלהבות לפי תורות. האור הטבעי הועצם בתוך הבית - באמצעות שלוש מראות הממוקמות זו ליד זו מאחורי פינת האוכל, מול



של נורות שקועות, מתכווננות, שצורתן חצי עיגול, חצי ירח, "אזורי ואמורפי משהו", כהגדרתה.

"תאורה היא אלמנט שמשפיע מאוד על העיצוב והחלל כולו, עוד לפני שקנית ספה או כל רהיט אחר. בשלב השיפוצים אני מקפידה קודם כל לקנות תאורה - אם היא לא מדויקת, תמיד יורגש שמשהו 'לא שלם' בבית. מה שמנחה ←

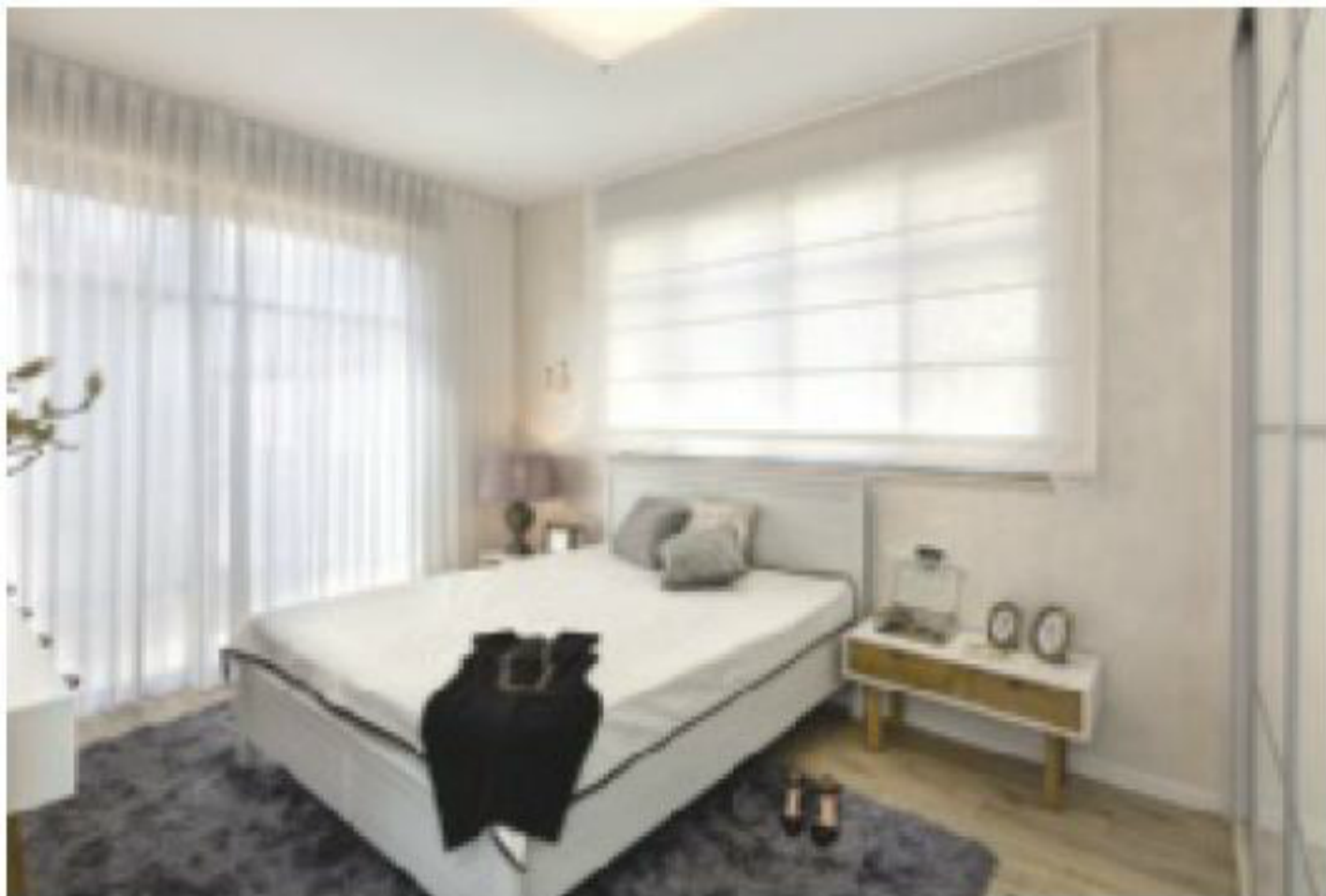
וביתיות, "תחושה שלא הכל מוזיאוני, ושאפשר גם קצת 'להיזרק' מדי פעם במקומות שונים בבית".

לעגל פינות

מעל פינת האוכל סירבה צימבר ליישר קו עם נורמת המנורה התלויה היורדת - ובחרה להזמין תאורה ייחודית המותאמת לתקרת הגבס המונמכת,

הוויטרינה שבכניסה. נקודת צבע עליזה נוספת הוכנסה ליד המזנון בסלון בדמותו של גוף תאורה צהוב עז, המתקשר עם שלושה ציורים התלויים מאחוריו. אלו היוו בעצם

יצירה אחת, אותה רכשה צימבר באחד ממסעות קניותיה עם הלקוחה, וביקשה שתחולק, למען יצירת המשקל המדויק באותו קיר - לשלושה. פוף למרגלות גוף התאורה מחבר אף הוא לאווירה של כיף



מעניק החזר אור קל ומוסיף לאלגנטיות. שידות הלילה - גם כן מבית היוצר של אלון דודו - הן בגדלים שונים, ליצירת עניין, ומשלבות צבע לבן וחזית עץ אלון טבעי ללא עיבוד. "הן קצת 'ראסטיות', קצת משוגעות במכוון", מסבירה צימבר, "לצורך איזושהי אמירה עיצובית יותר נועזת, לעומת כל השקט שיצרנו מסביב". בנוסף, במסגרת "הפרת השקט" - צמד מראות על הקיר ולידן כורסא סגולה בפנינת החדר, שמוסיפה כתם צבע, וגם פרקטית, להנחת בגדים.

ועוד באותה הקומה, חדרי הבנות - שתיים בכל חדר. אלה עוצבו בצבעי ורוד וסגול בהיר, שטיחים נעימים עם מעט ברק, כמו בחדר ההורים, וילונות אווריריים עם סיכות פרפרים, שנתלו במשותף עם הילדות. כמו כן, בעבודת צוות עיטרו יחדיו את הקירות - האם והמעצבת - בשבלונות עדינות. "בחרנו במכוון גוונים לא בוגרים מדי וגם לא ילדותיים מאוד, שיהיה מאוזן ומדויק לשנים הקרובות". ובמעבר בין החדרים יש לבנות גם חדר משחקים, ובו שטיח, תיבת עץ המכילה את ספריהן, ועל הקיר - על גבי לוח החשמל - מנוילנים ומוצמדים באמצעות מגנטים - מקבץ ציורים, מעשה ידיהן. הכי אותנטי ושמח שיש. והרי ממעשה היצירה של אחת מהן - הכל בעצם התחיל.

osnatgaz@netvision.net.il

אותי זה שילוב נכון בין תאורה חזקה לבין רכה ונעימה, המיועדת לאווירה". שלב הצבת פינת האוכל עצמה היה מאתגר במיוחד - היא רצתה עגול, ובני הזוג מלבן - לבסוף הוסכם על פשרה הולמת: מרובע מעוגל פינות. "אני מאוד אוהבת עגול ופחות את הפינות החדות והשפיצים, גם מטעמים פרקטיים, וגם כדי ליצור עוד הקשרים בבית, עם המנורות העגולות, למשל". השולחן - עבודת אמן הרהיטים המעצב בעץ, אלון דודו - עשוי עץ אלון מלא ודקיק, כשעל גבי המשטח העליון ישנן הטבעות ו"שתילות" של עץ אגוז. לצדו מונח ספסל חינוני ורב-גוונים, שכולו סוגי עץ שונים - אלון, אגוז אמריקאי, מיפל ואשא - ועשוי בצורת לוחות עוקבים ממוסמרים. "עץ מכניס חום", היא מסבירה, "תחושת כובד, מצד אחד, אך הדקיקות של השולחן המסוים הזה משדרת, מאידך, עדינות ורכות". גם לחדר האמבטיה הוכנס עץ, בדמותה של פלטת פורניר אלון, המונחת מעל ארון אחסון רחב מקצה לקצה.

אלגנטיות ואיזון

בחדר ההורים יצרה צימבר "תחושה של בית מלון", על פי תיאורה. וילון שקוף ומעודן, ליצירת חמימות ופרטיות, והשלמת הרכות עם שטיח שאגי, עתיר חוטים שונים, ביניהם מסאטן, שצפיפותם מעניקה רכות לכף הרגל, והברק שבהם