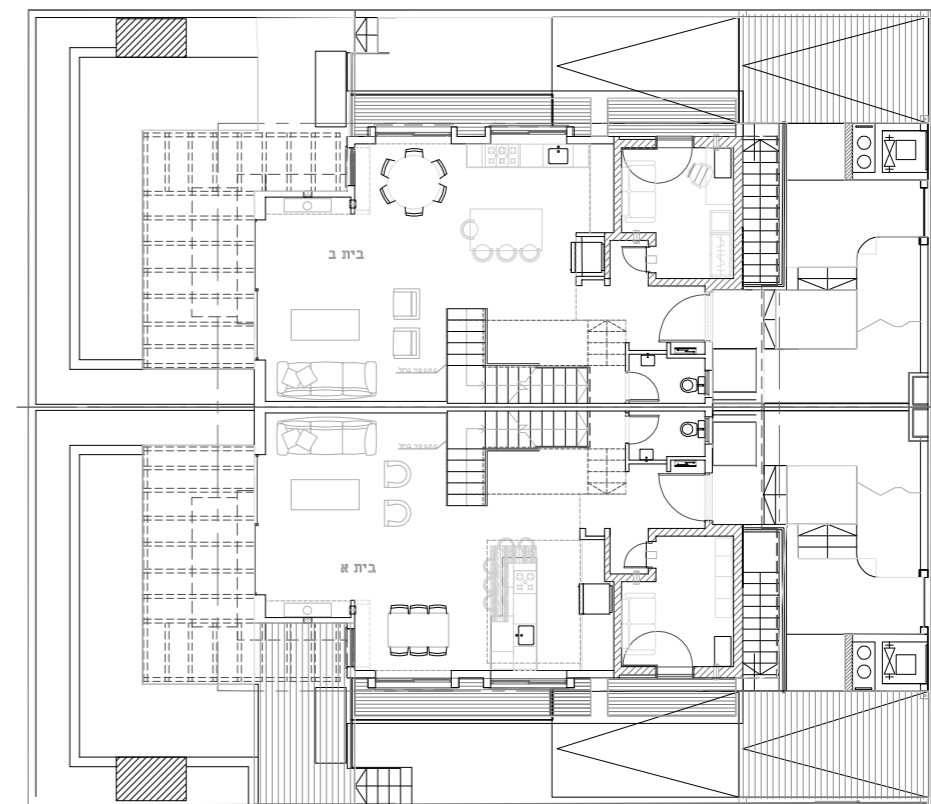
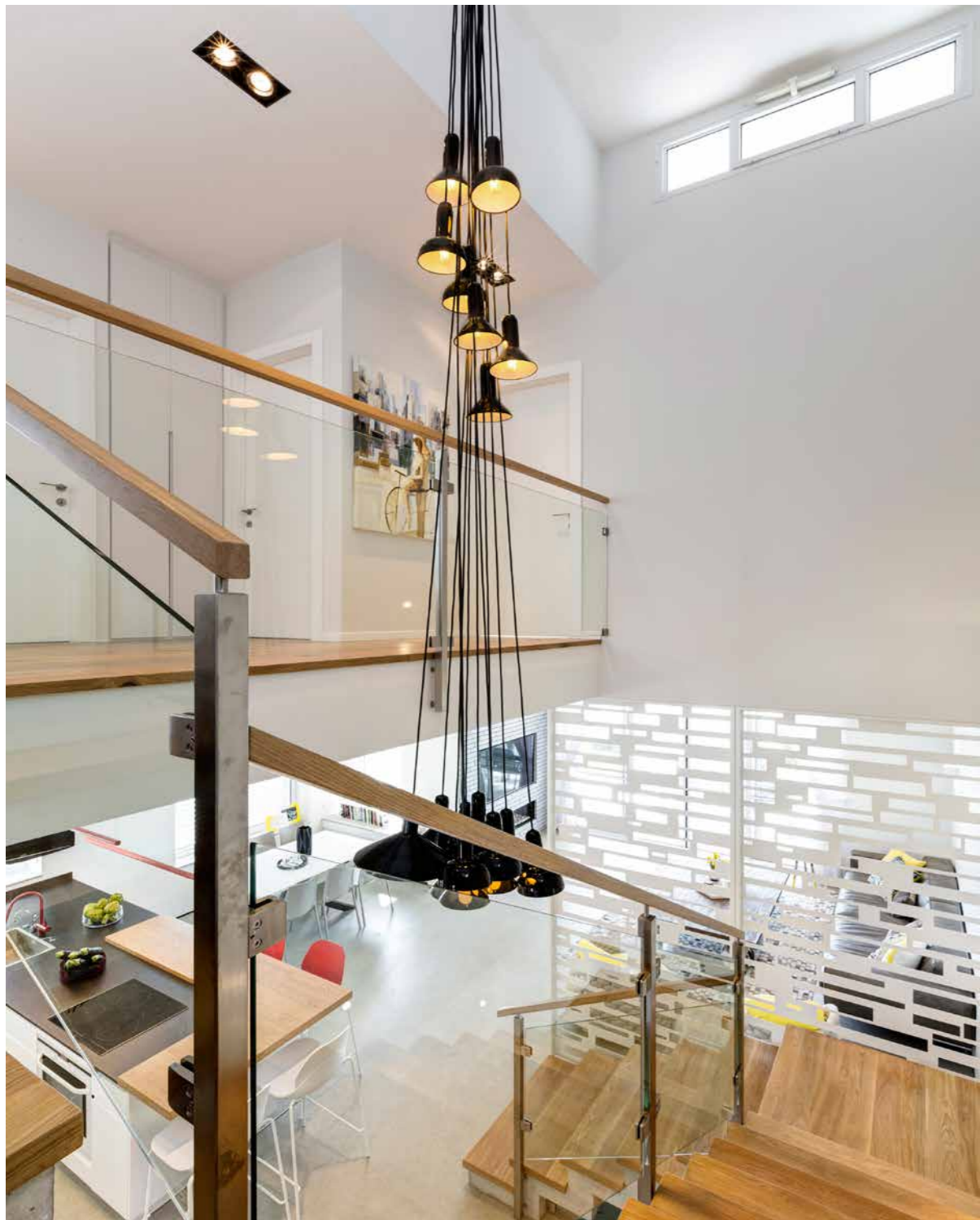


# מה צבעי יסוד יכולים לעשות?

הטרנד לשנים 2017-2018 קובע:  
בעיצוב מודרני אפשר ורצוי לעתים לחרוג מגבולות הלבן. תוספות  
של צבעים עזים במינון נכון יוצרות קשר של קווים סמויים הנמשכים  
לאורכו ורוחבו של הבית

מאת טלי בן אבי / צילום נדב פקט / אדריכלות חיה מסינג / תכנון ועיצוב פנים אורלי אמיתי  
סטיילינג לצילומים מיה לבנת הרוש / שטח מגרש 250 מ"ר / שטח בנוי 95 מ"ר x3 קומות





דלתות: חקשוריאן, תאורה: קמחי תאורה, שטיחים: שטיחי איתמר, ריצוף, פרקט, ברזים וכלים סניטרים: נגב

**למרות הבחירה בצבעים עזים, אחד מהאלמנטים הבולטים שנמצא בקומת הכניסה הוא דווקא לבן. מדובר בקיר ברזל צבוע לבן שעוצב כמשרבייה עם פתחים מלבניים בגדלים שונים. הרעיון ליצירת המשרבייה נבע מהצורך באבטחת תנועת הנעים על המדרגות**

לכורסאות בסלון. שרשרת הגוונים המחוברים ביניהם למראית עין יוצרים יחד סוג של הרמוניה מגוונת של צבע ושמה. למרות הבחירה בצבעים עזים, אחד מהאלמנטים הבולטים שנמצא בקומת הכניסה הוא דווקא לבן. מדובר בקיר ברזל צבוע לבן שעוצב כמשרבייה עם פתחים מלבניים בגדלים שונים. הרעיון ליצירת המשרבייה נבע מהצורך באבטחת תנועת הנעים על המדרגות, במיוחד בבית שבו יש ילדים קטנים. לתפקידו הפונקציונלי נוספו לקיר הדומיננטי תפקידים נוספים, הוא תוחם בצורה אוורירית ועדינה את גבולות הסלון, הוא מאפשר כניסה רכה והדרגתית אל פנים הבית ומסתייר (למחצה) מעיני היושבים בסלון את הכניסה לחדרי השינה בקומה העליונה. בנוסף לנקודות הצבעוניות שפוזרו בבית, הוסיפה אמיתי בסלון קיר לבנים אפורות, מלבניות וצרות המעוצבות בסגנון מודרני, שמתחברות לריצוף השיש בגוון אפור. בחלקו התחתון של הקיר,

**בישוב במרכז הארץ, שתי אחיות חילקו ביניהן בצורה שווה מגרש** ששטחו 500 מ"ר. על כל אחד מחלקי המגרש תכננה עבורם האדריכלית חיה מסינג בית דו משפחתי מחובר מרכזי. התכנון באפקט המראה זהה בשני הבתים רק בכיוונים מנוגדים. עוד בשלב התכנון הצטרפה לצוות המעצבת אורלי אמיתי המכירה את הדיירים מפרויקטים קודמים שבהם שיתפו פעולה. אמיתי התאימה לכל אחת מהמשפחות הצעירות את סגנון העיצוב ההולם אותה. אנתנו בחרנו להציג את הבית המודרני עם טוויסט עליו של צבעוניות. ליצירת שפה עיצובית ברורה החלטנו על דעת כולם שיש להתמקד, מעבר ללבן, בשלושה צבעים בלבד, ולצורך כך נבחרו שלושת צבעי היסוד: כחול, אדום וצהוב. הצבעים פוזרו בחלל בנקודות מאוד ספציפיות ובמינון נמוך, אך עם זאת קווים סמויים מקשרים בין דלת הכניסה הכחולה, דרך כסאות המטבח האדומים, הברז במטבח וגופי תאורה אדומים וצהובים שמתחברים



מטבח: סמל, משטחים: דקטון, חלונות אלומיניום: קליל



קמין: אורטל, פינת אוכל: ELLITA LIVING, חיפוי בדיקים: אקרשטיין



קרמיקה, ריצוף וחיפוי: מודי

בהמשך לקמין הנמצא מתחת למסך הטלוויזיה, ריבוע נוסף של קיר לבנים המהווה את צדו של ספסל רחב שעוצב כאדן חלון ומשמש לאחסון.

המדרגות לקומת חדרי השינה תוכננו סביב חלל של גובה כפול המעצים את תחושת המרחב בקומת הכניסה. מהתקרה הגבוהה משתלשל גוף תאורה עוצמתי המחבר באלגנטיות רבה בין שתי הקומות.

בקומת חדרי השינה מרוכזים שלושת חדרי הילדים ויחידת הורים, לכל הילדים חדר רחצה אחד. לאמבטיה שביחידת ההורים בחדר אמיתי אריחים של חברת 'מוטינה' האיטלקית אשר עוצבו על ידי צמד המעצבים הישראלי יעל מר ושי אלקלעי. המרתף, שאליו התקשה אורלי אמיתי ליצור כניסה נפרדת, לא צולם לצורך הכתבה, מאחר שיעודו המדויק לא נקבע עדיין סופית ולפיכך עיצובו מתעכב. ■

בית מודרני עם טוויסט עליז של צבעוניות. ליצירת שפה עיצובית ברורה הוחלט על דעת כולם שיש להתמקד, מעבר ללבן, בשלושה גוונים עיקריים, ולצורך כך נבחרו שלושת צבעי היסוד: כחול, אדום וצהוב. הצבעים פוזרו בחלל בנקודות מאוד ספציפיות ובמינון נמוך



נגרות וארונות: ארונא